



# פרוייקט הפחתת קשיחות

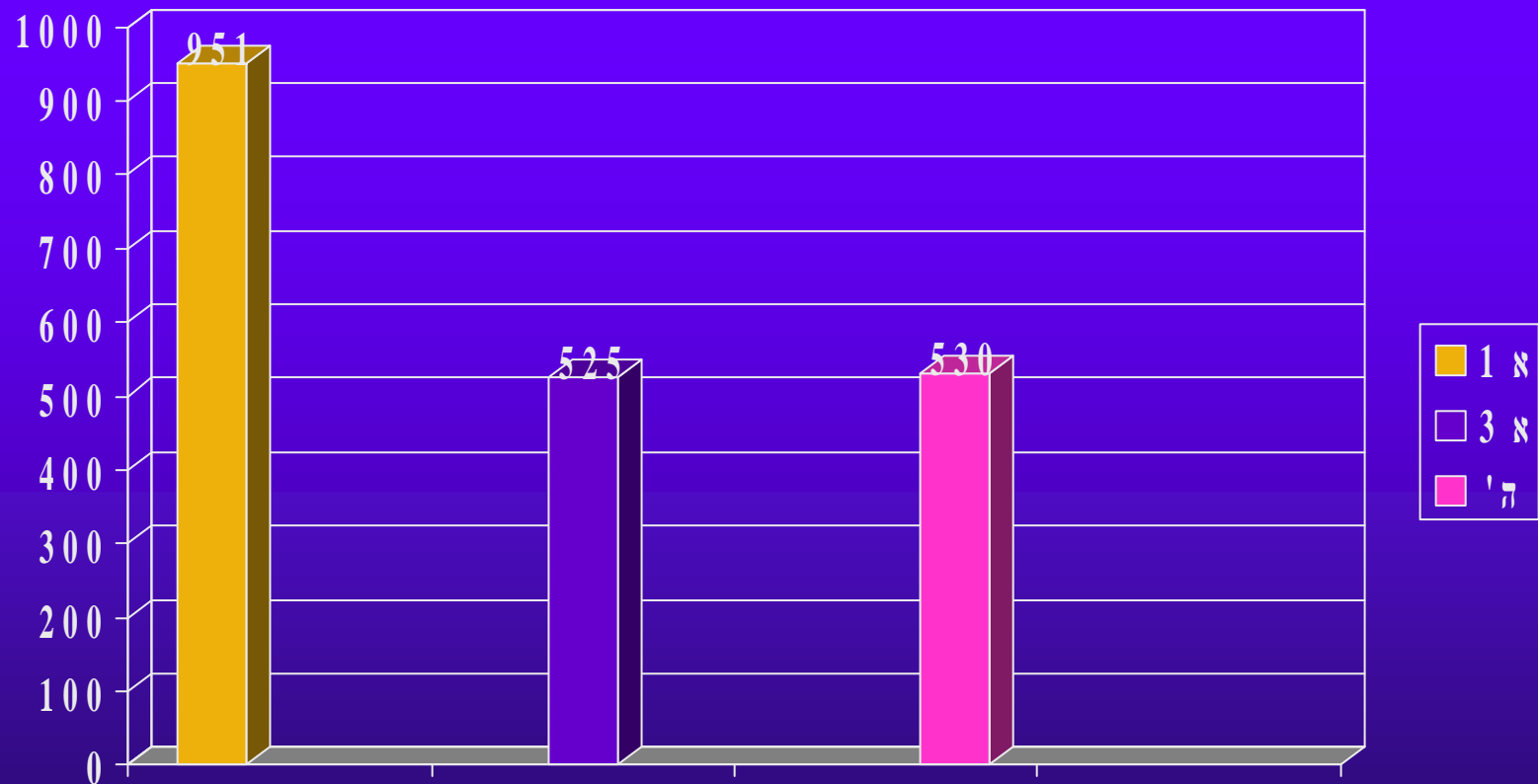
מחלקה 1א



## בית החולים שער מנשה

- ◆ 420 מיטות
- ◆ אגף משפטי 4 מחלקות
- ◆ מחלקות סגורות פעילות 3 מחלקות
- ◆ מחלקות סגורות כרוניות 3 מחלקות
- ◆ מחלקה פתוחה 1
- ◆ שיקום 1

# שנת 2004



מספר העותפים פיזיות בשנת 2004





## החוק לטיפול בחולי נפש התשנ"א - 1991

"שימוש באמצעי כפייה לגבי חולה מאושפז ייעשה רק במידה הדרושה לצורך הטיפול הרפואי בו או כדי למנוע סכנה לעצמו או לזולתו".



## הקרטריונים

- ◆ החולה עלול לסכן את עצמו או את זולתו סיכון פיזי או עלול לגרום פגיעה חמורה ברכוש.
- ◆ החולה נמצא במצב גופני קשה או משתנה.
- ◆ החולה מקבל טפול העלול להביא לשינוי פתאומי במצבו.
- ◆ החולה נמצא במצב של אי שקט פסיכומוטורי ניכר.
- ◆ החולה עלול לעזוב את המח' או את ביה"ח ללא רשות
- ◆ על פי בקשת החולה.

# הגדרת הבעיה



מספר רב של הגבלות פיזיות בהשוואה  
למחלקות פעילות אחרות



# המטרה

הפחתת מספר ההגבלות הפיזיות ומשכן



## עבודת צוות רב מקצועי

- ◆ הקמת צוות היגוי
- ◆ "סיעור מוחות".





# עבודת צוות רב מקצועי

◆ חשיבות הנושא

◆ תקשורת רב כיוונית יעילה בזמן נתון

◆ יחסי אמון מקצועיים

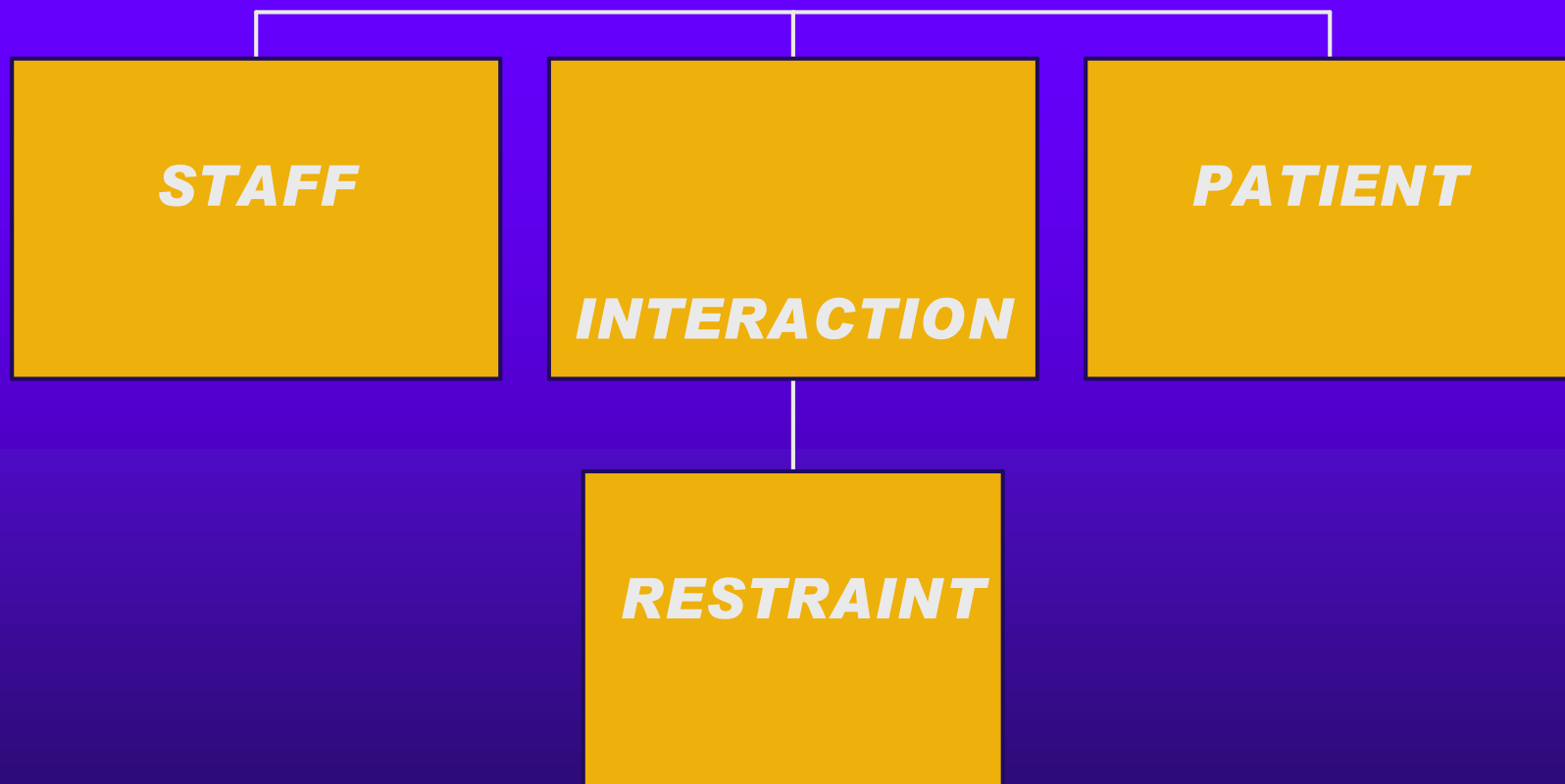
◆ שיתוף פעולה



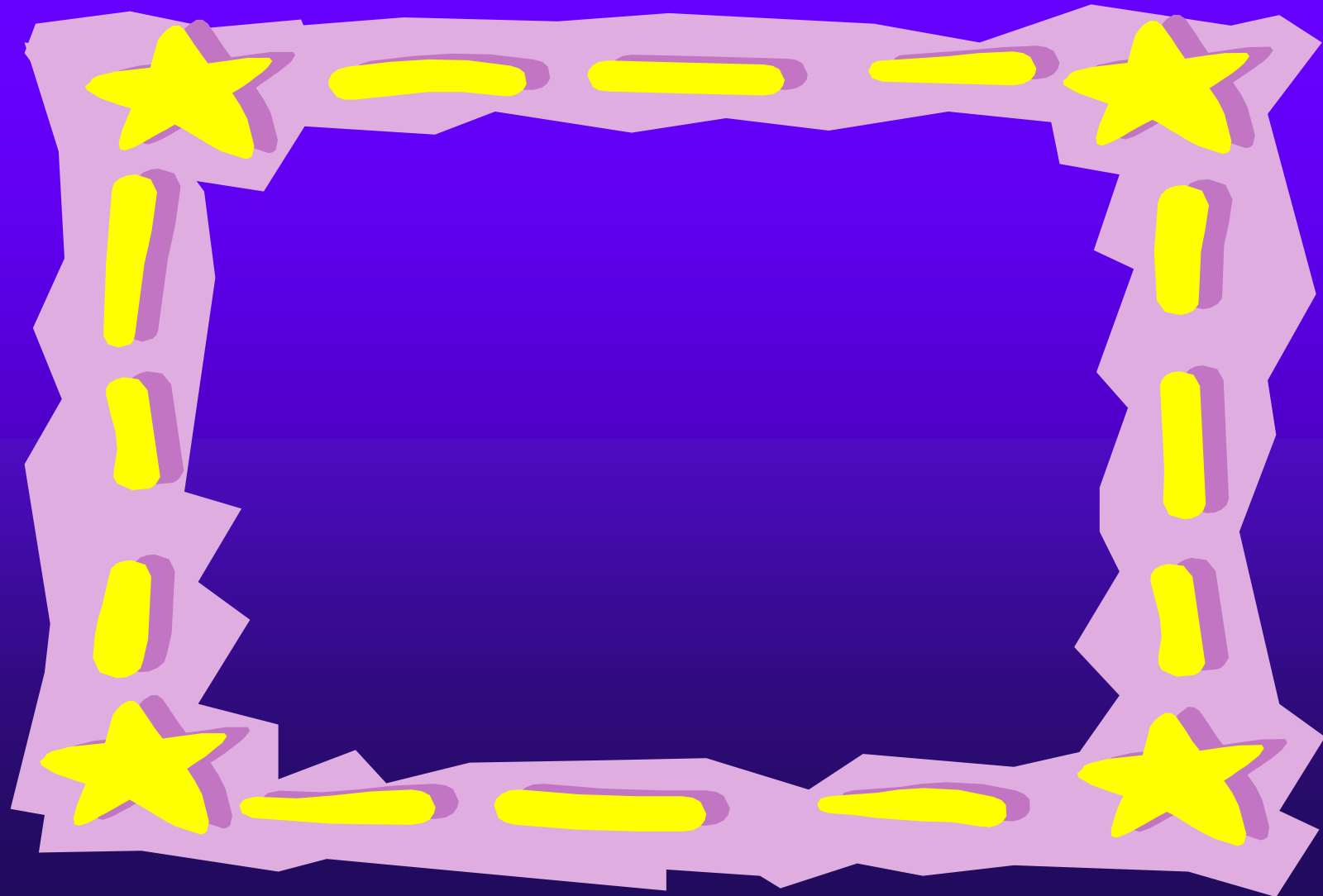
## תמהיל הצוות

- ◆ רופאים
- ◆ אחים/יות
- ◆ כוחות עזר
- ◆ מרפאות בעיסוק
- ◆ מרפאות בתנועה
- ◆ עו"ס
- ◆ פסיכולוגים

# חשיבה



# קביעת תנאים ומסגרת הפרויקט





➤ תת יעדים

➤ איסוף נתונים וניתוחם.

➤ זיהוי "אוכלוסיית יעד" של הפרוייקט

➤ בדיקת חלופות לשיפור, שינוי גישה.

➤ הערכת סיכונים אנדבידואלית.

➤ SETTING

➤ בקרה ומיסוד הפתרון



# התערבות עם סקטור הסיעוד

- ◆ רקע תיאורטי
- ◆ התנהגות מקצועית
- ◆ שימוש בטכניקות תקשורת טרפויטית
- ◆ פיתוח שיקול דעת ושימוש באלטרנטיבות
- ◆ הדרכה פרטנית
- ◆ התייחסות למישור רגשי ותגובה לשינוי
- ◆ שימוש יעיל בכוח אדם וויסותו עפ"י סדרי עדיפויות



# התערבות עם כוחות עזר

◆ שותפים פעילים בפרוייקט.

◆ מתן רקע בסיסי והיכרות מחלות הנפש.

◆ הכרת "סימנים מקדימים", זיהוי והתרעה מהירה.

◆ סדרי עדיפויות

# התערבות עם רופאים

◆ זמינות

◆ מתן טפול מתאים לרמת מסוכנות

◆ קבלת החלטות משותפות ובניית תכנית כוללת של  
ניהול מקרה ספציפי.







# אמצעים מנהלתיים

- ◆ בקרה וניהול המקרים
- ◆ חקירת מקרים
- ◆ עידוד יוזמה והגנה על האחריות
- ◆ שקיפות
- ◆ ישיבות של ראשי סקטורים
- ◆ FEEDBACK

# תרצאה

◆ מספר ההגבלות הפיזיות ומשכן פחת משמעותית

◆ אנשי הצוות נועצו

◆ חשיבה מקצועית רחבה ויצירתית

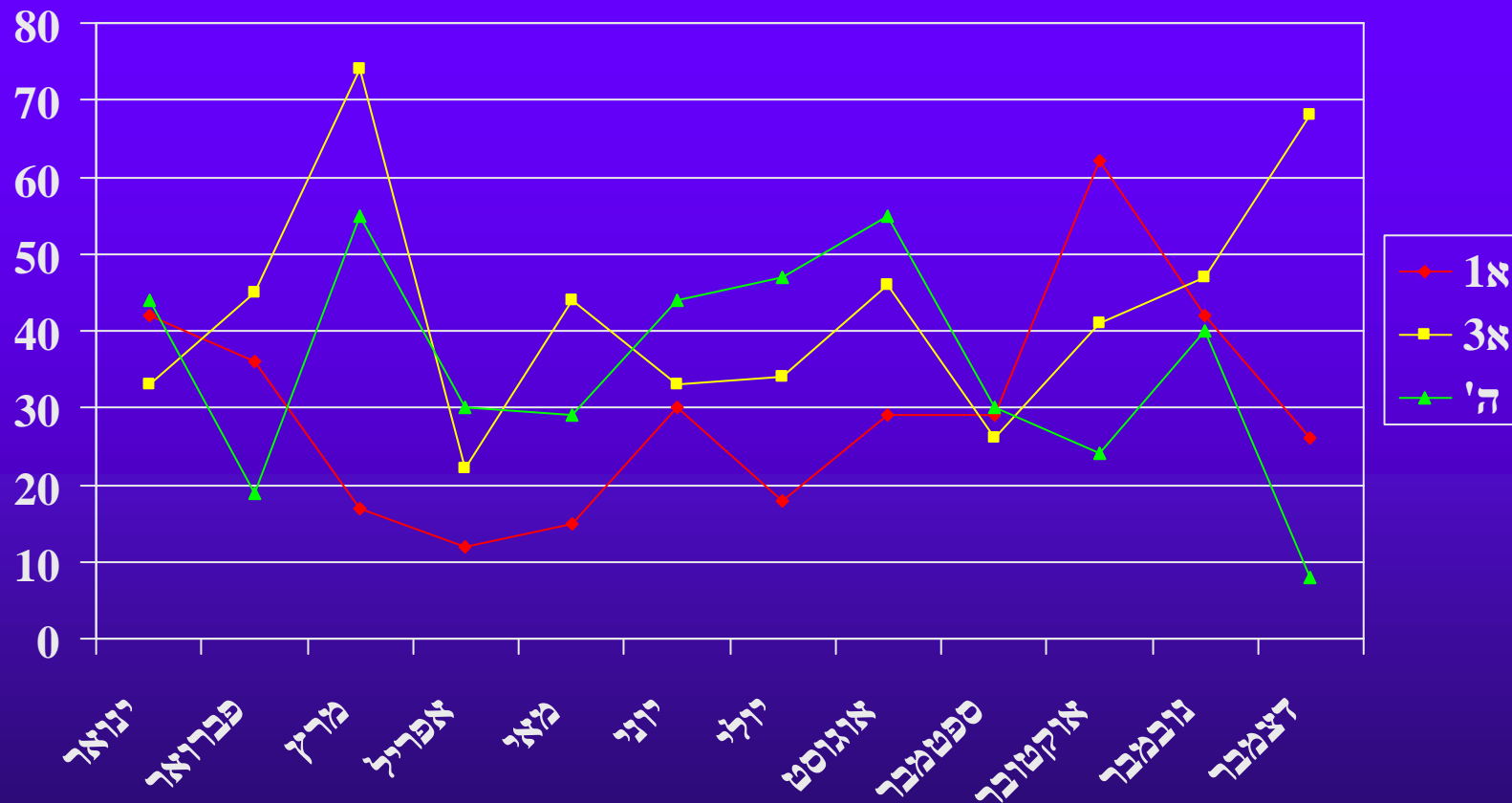
◆ ההצלחה לשלב את כוחות העזר כחלק משמעותי במערך ה"מודיעין" והיכולת לפתור קונפליקטים.



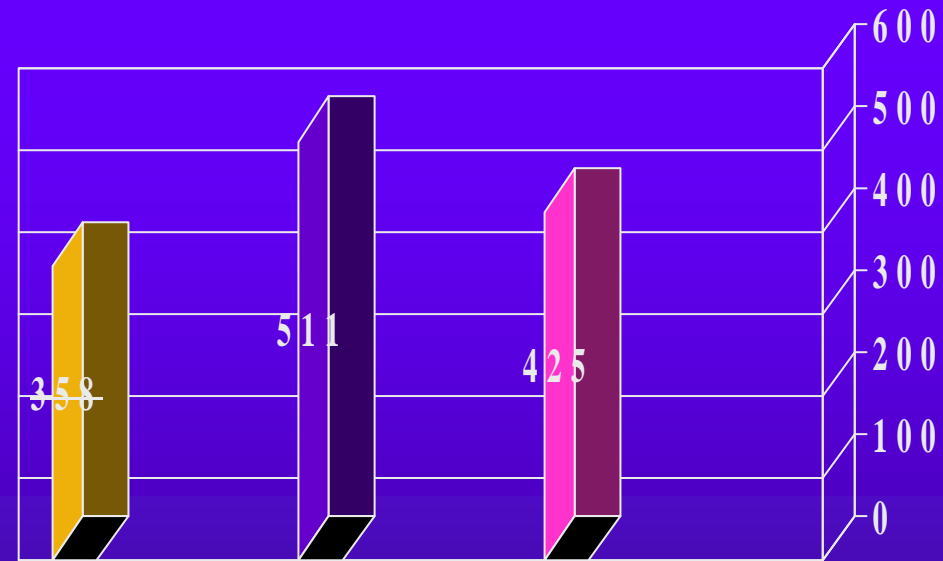


# הגבלות פיזיות 2005

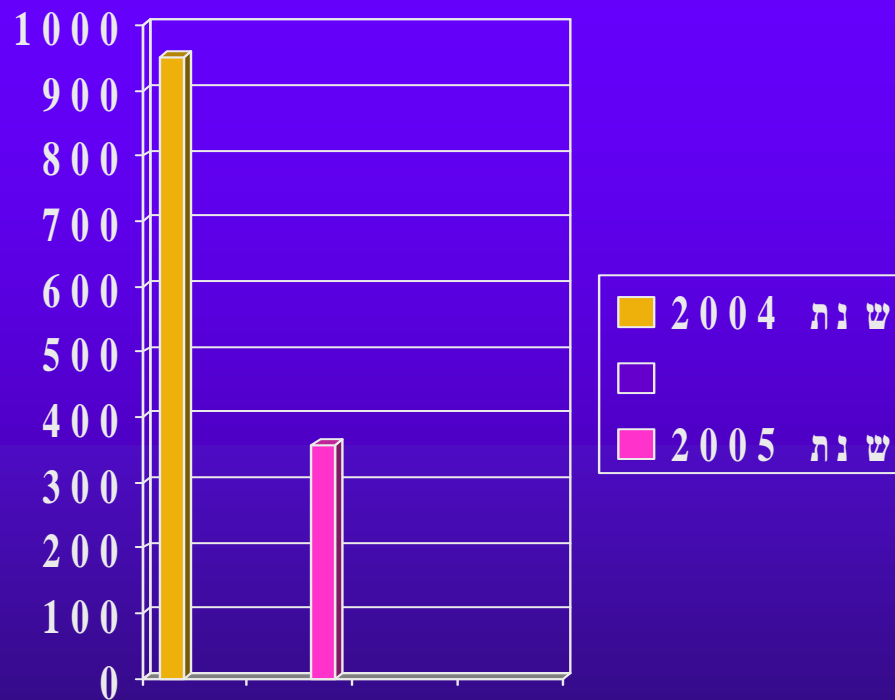
## סיכום שנת 2005



# סיכום שנת 2005



1 א	358		
3 א		511	
ה'			425



◆ ירידה של כ –  
65%  
בהגבלות  
פיזיות בשנת  
2005  
בהשוואה  
לשנת 2004.

# חשיבה להמשך

◆ הפחתת מספר ומשך ההגבלות הפיזיות של מטופלים  
"מיוחדים".

◆ שילוב סקטורים נוספים הפועלים ביחידה .

